

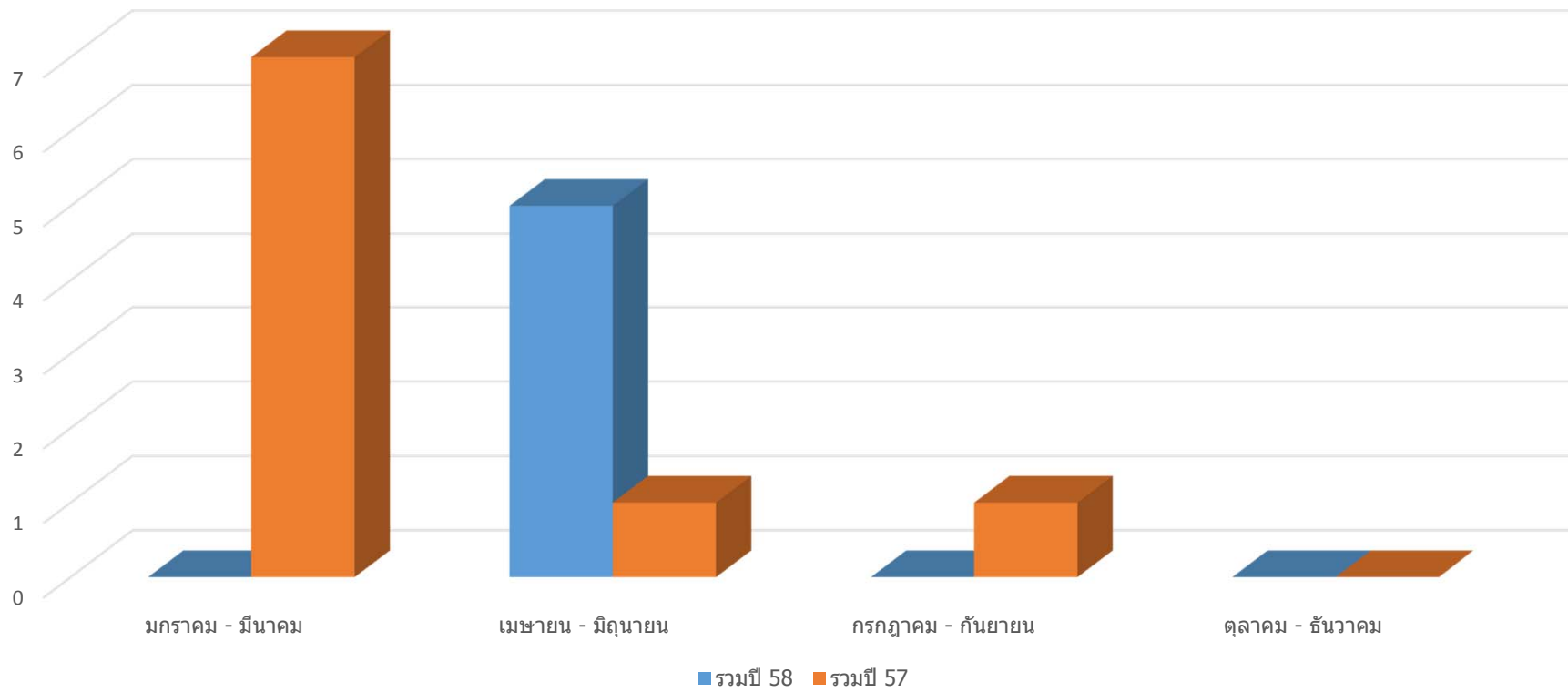
**บทความวิจัยตีพิมพ์ในการประชุมคณะสถาปัตยกรรมศาสตร์ มข.58**

เดือน	ระดับชาติ	ระดับนานาชาติ	รวมทุกระดับ
มกราคม - มีนาคม	0	0	0
เมษายน - มิถุนายน	5	0	5
กรกฎาคม - กันยายน	0	0	0
ตุลาคม - ธันวาคม	0	0	0
<b>รวม</b>	<b>5</b>	<b>0</b>	<b>5</b>

**จำนวนเปรียบเทียบบทความตีพิมพ์การประชุมระหว่างปี 58 - 57**

เดือน	รวมปี 58	รวมปี 57		
มกราคม - มีนาคม	0	7		
เมษายน - มิถุนายน	5	1		
กรกฎาคม - กันยายน	0	1		
ตุลาคม - ธันวาคม	0	0		
<b>รวม</b>	<b>5</b>	<b>9</b>		

กราฟบทความวิจัยตีพิมพ์ในการประชุมแบ่งตามไตรมาส ระหว่างปี 2558 ถึง 2557



บทความวิจัยตีพิมพ์ในการประชุมคณะสถาปัตยกรรมศาสตร์ มข.58

เดือน	ระดับชาติ	ระดับนานาชาติ	รวมทุกระดับ
มกราคม	0	0	0
กุมภาพันธ์	0	0	0
มีนาคม	0	0	0
เมษายน	0	0	0
พฤษภาคม	5	0	5
มิถุนายน	0	0	0
กรกฎาคม	0	0	0
สิงหาคม	0	0	0
กันยายน	0	0	0
ตุลาคม	0	0	0
พฤศจิกายน	0	0	0
ธันวาคม	0	0	0
<b>รวม</b>	<b>5</b>	<b>0</b>	<b>5</b>

จำนวนเปรียบเทียบบทความตีพิมพ์การประชุมระหว่างปี 58 - 55

เดือน	รวมปี 58	รวมปี 57	รวมปี 56	รวมปี 55
มกราคม	0	0	0	0
กุมภาพันธ์	0	6	1	0
มีนาคม	0	1	1	0
เมษายน	0	0	1	0
พฤษภาคม	5	1	2	0
มิถุนายน	0	0	0	0
กรกฎาคม	0	1	0	0
สิงหาคม	0	0	0	0
กันยายน	0	0	0	0
ตุลาคม	0	0	2	0
พฤศจิกายน	0	0	6	0
ธันวาคม	0	0	5	0
<b>รวม</b>	<b>5</b>	<b>9</b>	<b>18</b>	<b>0</b>

กราฟบทความวิจัยตีพิมพ์ในการประชุมแบ่งแยกตามเดือน ระหว่างปี 2558 ถึง 2555

