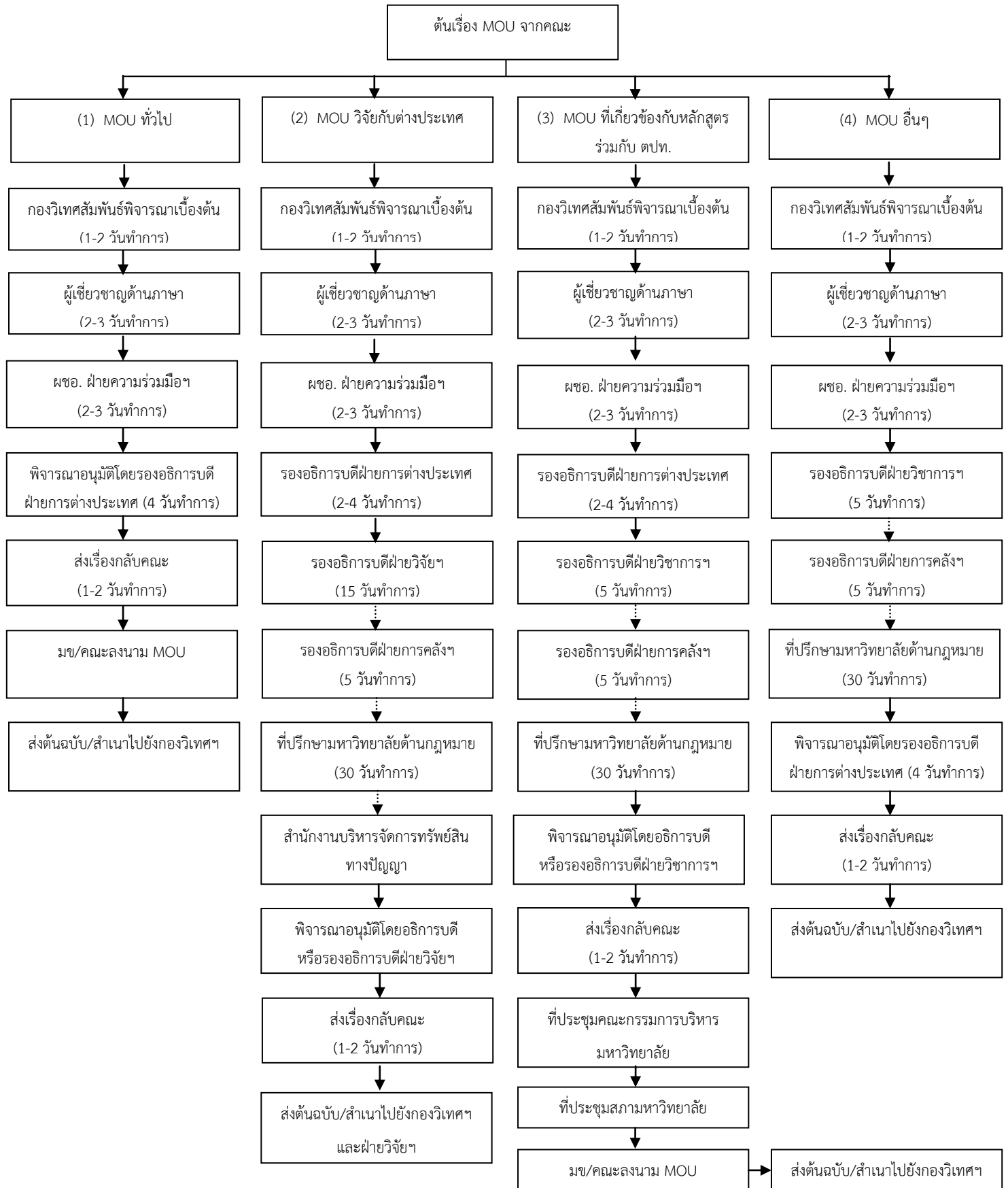


ขั้นตอนการจัดทำข้อตกลงความร่วมมือทางวิชาการ (MOU) ร่วมกับสถาบันต่างประเทศ



- หมายเหตุ:** 1. (3) หมายถึง MOU ที่เกี่ยวข้องกับหลักสูตรร่วมกับ ตปท. เช่น Double Degree, Joint Degree / (4) หมายถึง MOU อื่นๆ เช่น การแลกเปลี่ยน นศ., การแลกเปลี่ยนอาจารย์, การให้บริการทางวิชาการ, การจัดอบรม หรือกิจกรรมทางวิชาการอื่นๆ เป็นต้น
2. MOU ทั่วไป ใช้เวลาประมาณ 1-2 สัปดาห์
3. MOU ที่มีเนื้อหาเกี่ยวข้องกับวิจัยต่างประเทศ จะต้องผ่านความเห็นชอบจากคณะกรรมการประจำคณะก่อน และหากมีเนื้อหาเกี่ยวข้องกับหลักสูตรร่วมกับ ตปท. จะต้องผ่านความเห็นชอบจากคณะกรรมการประจำคณะ และคณะกรรมการกลั่นกรองหลักสูตรของมหาวิทยาลัย โดยทั่วไปจะใช้เวลาประมาณ 1-2 เดือน
4. ↓ หมายถึง ขั้นตอนที่ต้องดำเนินการ, ∨ หมายถึง ขั้นตอนที่ต้องดำเนินการหากเนื้อหาของ MOU มีประเด็นที่เกี่ยวข้องกับด้านดังกล่าว