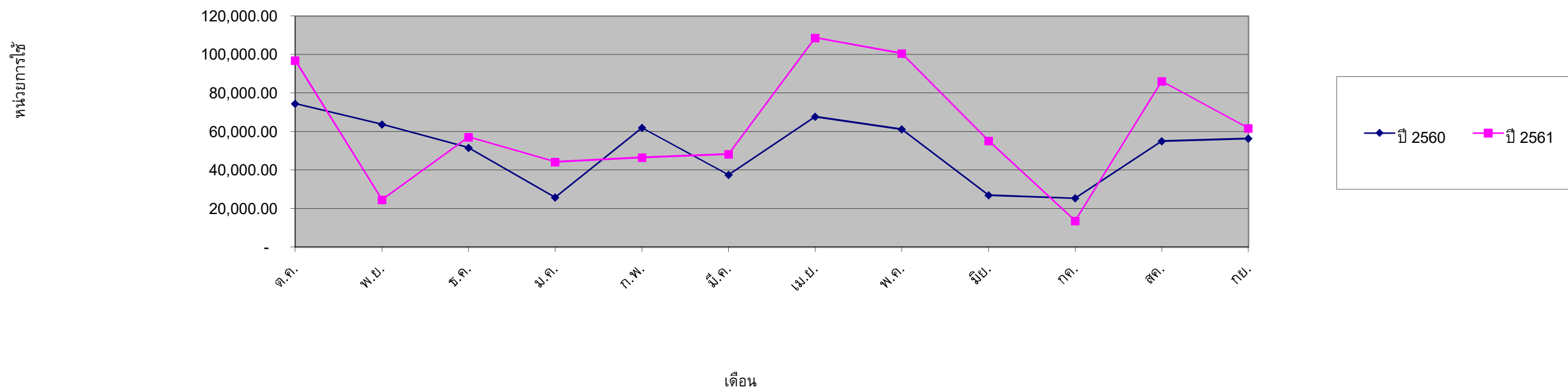


ข้อมูลเปรียบเทียบการใช้ไฟฟ้า คณะสถาปัตยกรรมศาสตร์ มหาวิทยาลัยขอนแก่น ปีงบประมาณ 2560 กับปีงบประมาณ 2561

เปรียบเทียบรายเดือนย้อนหลังปีงบประมาณ 60 กับ ปี 61		
เดือน	ปี 2560	ปี 2561
ต.ค.	74,591.00	96,966.00
พ.ย.	63,765.00	24,741.00
ธ.ค.	51,663.00	57,246.00
ม.ค.	25,921.00	44,283.00
ก.พ.	62,099.00	46,599.00
มี.ค.	37,563.00	48,344.00
เม.ย.	67,789.00	108,774.00
พ.ค.	61,184.00	100,664.00
มิ.ย.	27,074.00	55,195.00
กค.	25,433.00	13,718.00
สค.	55,043.00	86,305.00
กย.	56,444.00	61,847.00
รวม	608,569.00	744,682.00

ที่	ประจำเดือน	ปีงบประมาณ 2560		ปีงบประมาณ 2561		การเพิ่มขึ้น/ลดลงของการใช้ไฟฟ้าในเดือนเดียวกัน			
		หน่วยวัด	บาท	หน่วยวัด	บาท	จำนวน (หน่วยวัด)	% (หน่วยวัด)	จำนวน (บาท)	% (บาท)
1	ตุลาคม	74,591.00	259,323.07	96,966.00	352,801.09	22,375	30.00%	93,478.02	36.05%
2	พฤศจิกายน	63,765.00	225,141.46	24,741.00	91,682.72	-39,024	-61.20%	-133,458.74	-59.28%
3	ธันวาคม	51,663.00	177,550.23	57,246.00	204,866.26	5,583	10.81%	27,316.03	15.38%
4	มกราคม	25,921.00	88,815.71	44,283.00	162,934.87	18,362	70.84%	74,119.16	83.45%
5	กุมภาพันธ์	62,099.00	217,917.81	46,599.00	172,789.09	-15,500	-24.96%	-45,128.72	-20.71%
6	มีนาคม	37,563.00	131,425.42	48,344.00	176,358.91	10,781	28.70%	44,933.49	34.19%
7	เมษายน	67,789.00	227,533.78	108,774.00	395,872.10	40,985	60.46%	168,338.32	73.98%
8	พฤษภาคม	61,184.00	214,847.00	100,664.00	364,554.68	39,480	64.53%	149,707.68	69.68%
9	มิถุนายน	27,074.00	97,531.38	55,195.00	199,888.69	28,121	103.87%	102,357.31	104.95%
10	กรกฎาคม	25,433.00	90,574.54	13,718.00	84,884.17	-11,715	-46.06%	-5,690.37	-6.28%
11	สิงหาคม	55,043.00	200,125.34	86,305.00	314,020.74	31,262	56.80%	113,895.40	56.91%
12	กันยายน	56,444.00	207,640.54	61,847.00	228,919.38	5,403	9.57%	21,278.84	10.25%
	รวม	608,569.00	2,138,426.28	744,682.00	2,749,572.70	136,113	22.37%	611,146.42	28.58%

สถิติหน่วยการใช้ไฟฟ้าเปรียบเทียบย้อนหลัง ของปีงบประมาณ 2561กับปีงบประมาณ 2560



จากตาราง สรุปผลเปรียบเทียบการใช้ไฟในเดือนเดียวกันย้อนหลังปีงบประมาณ 61 (ตค60-กย61)พบว่าคณะมีอัตราการใช้ไฟฟ้าโดยเฉลี่ยสูงขึ้น โดยมีหน่วยการใช้เพิ่มขึ้น คิดเป็น ร้อยละ 22.37 ค่าไฟฟ้าเพิ่มขึ้น ร้อยละ 28.58 ในปี 2561 มีเดือนที่มีค่าไฟฟ้าเพิ่มขึ้นจำนวน 9 เดือน เรียงจากเพิ่มมากที่สุดไปหาน้อยสุด ได้แก่ (1. เดือน มิ.ย.61 (2.เดือน มค.61 (3. เดือน เมย. (4.เดือน พค.61 (5. เดือน สค.61 (6. เดือน ตค.60 (7. เดือน มีค.61 (8. เดือน ธค.60 (9. เดือน กย.61 ตามลำดับ และมีเดือนที่มีอัตราการใช้ไฟฟาลดลง จำนวน 3 เดือน เรียงจากลดมากที่สุดไปหาน้อยสุด ได้แก่ได้แก่ 1. เดือน พย.2560 2. เดือน กพ.61และ 3. เดือน กค.61ตามลำดับ