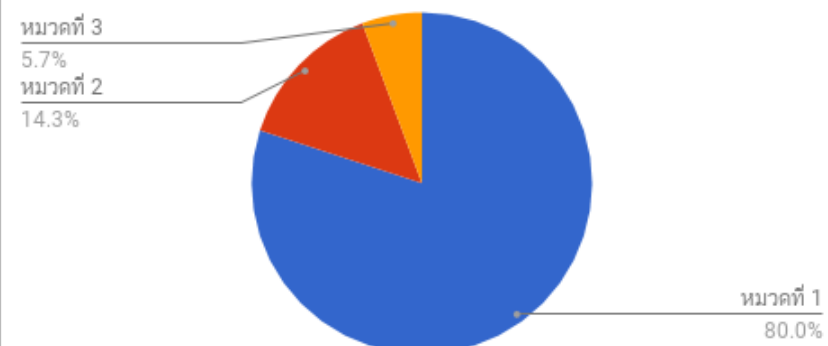


รายงาน แผนรายจ่ายคณะสถาปัตยกรรมศาสตร์ ประจำปี

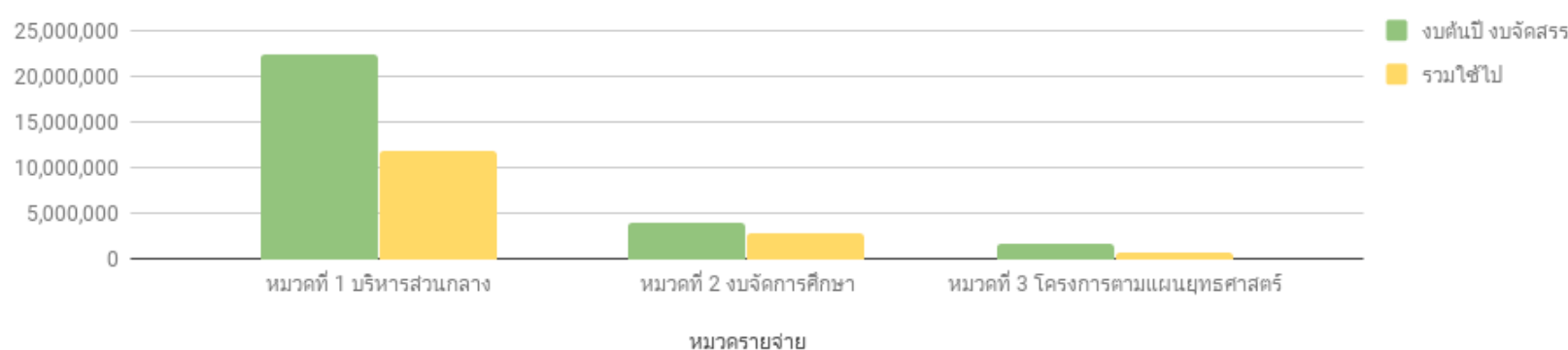
ณ วันที่ 30 เมษายน 2561

แผนรายจ่ายตัวเต็ม จะส่งให้ทางเมลอีกทีนะคะ

งบจัดสรร



งบจัดสรร and รวมใช้ไป



รหัส	หมวดรายจ่าย	งบต้นปี	2561													รวมใช้ไป	คงเหลือ	ร้อยละใช้ไป
			2560															
			ต.ค.	พ.ย.	ธ.ค.	ม.ค.	ก.พ.	มี.ค.	เม.ย.	พ.ค.	มิ.ย.	ก.ค.	ส.ค.	ก.ย.				
1	หมวดที่ 1 บริหารส่วนกลาง	22,414,351	2,442,390	5,098,770	470,222	1,032,954	943,630	835,280	954,648	5,760	0	0	0	0	11,783,654	10,630,697	52.57	
2	หมวดที่ 2 งบจัดการศึกษา	4,006,000	374,759	338,391	212,914	650,496	236,347	674,337	267,939	0	0	0	0	0	2,755,183	1,250,817	68.78	
3	หมวดที่ 3 โครงการตามแผนยุทธศาสตร์	1,595,000	47,654	246,943	59,800	7,810	44,555	250,000	8,097	0	0	0	0	0	664,859	930,141	41.68	
	รวม	28,015,351	2,864,803	5,684,104	742,936	1,691,260	1,224,532	1,759,617	1,230,684	5,760	0	0	0	0	15,203,696	12,811,655	54.27	
ยอดรวม ณ วันที่ 31 มีค 61		27836351	179,000 < ยอดโอนมาจาก สำนักห้องสมุด โครงการปรับปรุงห้องสมุด															

รายงานตามหมวดที่ 2 งบจัดการศึกษา - งบประมาณที่ได้รับจัดสรร

รหัส	หลักสูตร	งบประมาณ	2561													รวมใช้ไป	คงเหลือ	ร้อยละใช้ไป
			2560															
		ปัจจุบัน	ต.ค.	พ.ย.	ธ.ค.	ม.ค.	ก.พ.	มี.ค.	เม.ย.	พ.ค.	มิ.ย.	ก.ค.	ส.ค.	ก.ย.				
211	หลักสูตรสถาปัตยกรรม	1,214,000	48,834.00	90,474.00	47,734.00	246,235.00	24,750.00	323,544.00	88,767.50	-	-	-	-	-	870,338.50	343,661.50	71.69	
212	หลักสูตรออกแบบอุตสาหกรรม	1,211,000	196,932.10	238,251.75	136,090.35	279,183.09	174,507.88	183,853.40	55,204.49	-	-	-	-	-	1,264,023.13	-53,023.13	104.38	
221	หลักสูตร ป.โท สถาปัตยกรรมศาสตร์	119,000	-	-	-	5,860.00	-	5,520.00	6,475.00	-	-	-	-	-	17,855.00	101,145.00	15.00	
222	หลักสูตร ป.โท ออกแบบอุตสาหกรรม	48,000	7,189.00	-	-	-	4,000.00	-	4,700.00	-	-	-	-	-	15,889.00	32,111.00	33.10	
226	หลักสูตร ป.โท ออกแบบอุตสาหกรรม (พิเศษ)	400,000	112,324.00	9,665.00	6,480.00	29,209.00	12,835.00	68,920.00	3,330.00	-	-	-	-	-	242,763.00	157,237.00	60.69	
223	หลักสูตร ป.โท การวางแผนภาคและเมือง	20,000	-	-	5,000.00	-	-	-	-	-	-	-	-	-	5,000.00	15,000.00	25.00	
225	หลักสูตร ป.โท การวางแผนภาคและเมือง (พิเศษ)	356,000	-	-	12,000.00	58,114.50	10,064.00	-	6,212.92	-	-	-	-	-	86,391.42	269,608.58	24.27	

227	หลักสูตรป.โท เทคโนโลยีอาคาร	103,000	4,480.00	-	5,610.00	-	4,300.00	-	184.00	-	-	-	-	-	14,574.00	88,426.00	14.15	
224	หลักสูตร ป.โท เทคโนโลยีอาคาร (พิเศษ)	210,000	5,000.00	-	-	2,544.00	5,890.00	55,980.00	58,500.00	-	-	-	-	-	127,914.00	82,086.00	60.91	
231	หลักสูตร ป.เอก สถาปัตยกรรมศาสตร์	193,000	-	-	-	5,000.00	-	30,000.00	44,565.00	-	-	-	-	-	79,565.00	113,435.00		
233	หลักสูตร ป.เอก การวางแผนภาคและเมือง	110,000	-	-	-	24,350.00	-	6,520.00	-	-	-	-	-	-	30,870.00	79,130.00	28.06	
235	หลักสูตร ป.เอก การวางแผนภาคและเมือง (พิเศษ)	22,000	-	-	-	-	-	-	-	-	-	-	-	-	0.00	22,000.00	0.00	
	รวม	4,006,000	374,759.10	338,390.75	212,914.35	650,495.59	236,346.88	674,337.4	267,938.9	0.00	0.00	0.00	0.00	0.00	2,755,183	1,250,817	69	

รายงานตามหมวดที่ 2 งบจัดการศึกษา- รายจ่ายเข้าออก ที่ไม่อยู่ใน

รหัส	หลักสูตร	ยอดเข้า ระหว่างปี	2560					2561					รวมใช้ไป	คงเหลือ	ร้อยละใช้ไป		
			ต.ค.	พ.ย.	ธ.ค.	ม.ค.	ก.พ.	มี.ค.	เม.ย.	พ.ค.	มิ.ย.	ก.ค.				ส.ค.	ก.ย.
221	หลักสูตร ป.โท สถาปัตยกรรมศาสตร์	-	-	-	-	-	-	-	-	-	-	-	-	-	0.00	#VALUE!	#VALUE!
222	หลักสูตร ป.โท ออกแบบอุตสาหกรรม	-	-	-	-	-	-	-	-	-	-	-	-	-	0.00	#VALUE!	#VALUE!
226	หลักสูตร ป.โท ออกแบบอุตสาหกรรม (พิเศษ)	-	-	-	-	-	-	-	-	-	-	-	-	-	0.00	#VALUE!	#VALUE!
223	หลักสูตร ป.โท การวางแผนภาคและเมือง	-	-	-	-	-	-	-	-	-	-	-	-	-	0.00	#VALUE!	#VALUE!
225	หลักสูตร ป.โท การวางแผนภาคและเมือง (พิเศษ)	-	-	-	-	-	-	-	-	-	-	-	-	-	0.00	#VALUE!	#VALUE!
227	หลักสูตรป.โท เทคโนโลยีอาคาร	4,250.00	-	-	-	4,250.00	-	-	-	-	-	-	-	-	4,250.00	0.00	
224	หลักสูตร ป.โท เทคโนโลยีอาคาร (พิเศษ)	48,450.00	-	-	-	28,475.00	19,975.00	-	-	-	-	-	-	-	48,450.00	0.00	
231	หลักสูตร ป.เอก สถาปัตยกรรมศาสตร์	-	-	-	-	-	-	-	-	-	-	-	-	-	0.00	#VALUE!	#VALUE!
	หลักสูตร ป.เอก สถาปัตยกรรมศาสตร์ (ทุน)														0.00	0.00	#VALUE!

233	หลักสูตร ป.เอก การวางแผนภาคและเมือง	-	-	-	-	-	-	-	-	-	-	-	-	-	-	0.00	#VALUE!		
235	หลักสูตร ป.เอก การวางแผนภาคและเมือง (พิเศษ)	-	-	-	-	-	-	-	-	-	-	-	-	-	-	0.00	#VALUE!		
	รวม	52,700	0	0	0	32,725	19,975	0	0	0	0	0	0	0	0	52,700	0	100	